

Garantía de Calidad y Servicio

Catálogo Nuevas Líneas 2025

Suspensión MAF300 Y TSP300



Garantía de Calidad y Servicio



Kit Bujes Trifuncional

Combinación ideal para un manejo suave y estabilidad lateral

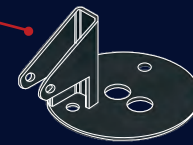
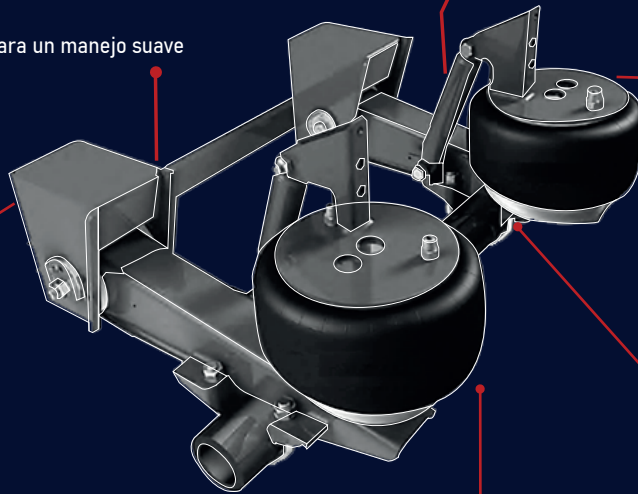


Amortiguador

Componentes primordiales en la seguridad de los vehículos de carga pesada ya que protegen de impactos, golpes y vibraciones



Percha



Plato



Brazo



Bolsa MAF

Aseguran kilómetros de funcionamiento sin falla.

Tecnología Europea

Garantía de 1 Año contra defectos de fabricación

Datos Técnicos

Capacidad de carga por Eje 30,000 LBS (13,600 kgs)

Tipo de placa A-572

Grado 50

Acero de alta resistencia, con un límite elástico de 50 PSI

Disponible para suspensión de

15" de altura de manejo
17" de altura de manejo

Contamos con certificación ISO 9001- 2015

Aplicaciones

Madrinas
Cajas secas y fulls
Bitren
Plataformas
Volteos
Madereros
Dollies & Semi Dollies
Tanques
Tolvas
Graneleros
Chasis contenedor

55-5565-1580 & 55-3000-2999

ventas@muellesmaf.com

maf.com.mx

Antonio M. Rivera Num. 7 Centro industrial Tlalnepantla Estado de México C.P. 54030



Garantía de Calidad y Servicio



50389

50-389-USA "Z" SPRING
(HAS230-HAS402/460)



TSPEJ77.5COM

EJE COMPLETO 77.5 MATRACAS, TAPAS
Y ROTOCHAMBERS



MAF300

Maf 300 Suspensión Neumática
Tipo Ht-300

TSP300

TSP-300 Suspensión Neumática
Tipo Ht-300

CÓDIGO	DESCRIPCIÓN
50389	50-389-USA "Z" SPRING (HAS230-HAS402/460)
TSPEJ77.5COM	EJE COMPLETO 77.5 MATRACAS, TAPAS Y ROTOCHAMBERS
MAF300	Maf 300 Suspensión Neumática Tipo Ht-300
TSP300	TSP-300 Suspensión Neumática Tipo Ht-300



TSP7140

Bolsa De Aire TSP7140 =
2b14-359



TSP8050

Bolsa De Aire TSP 8050 =
1r14-039



TSP8091

Bolsa De Aire TSP 8091 =
1r14-171



TSP9373

Bolsa De Aire TSP9373 =
1r12-403



TSP9422

Bolsa De Aire TSP 9422 =
1r11-028



TSP9541

Bolsa De Aire Kw8 Bolsas
W01-358-9541=1r11-268



TSP9547

Bolsa De Aire TSP 9547 =
1r11-268



TSP9622

Bolsa De Aire TSP 9622 =
1r11-221



TSP9781

Bolsa De Aire TSP
9781 = 1r12-603



CÓDIGO	DESCRIPCIÓN
TSP7140	Bolsa De Aire TSP 7140 = 2b14-359
TSP8050	Bolsa De Aire TSP 8050 = 1r14-039
TSP8091	Bolsa De Aire TSP 8091 = 1r14-171
TSP9373	Bolsa De Aire TSP 9373 = 1r12-403
TSP9422	Bolsa De Aire TSP 9422 = 1r11-028
TSP9541	Bolsa De Aire Kw8 Bolsas W01-358-9541=1r11-268
TSP9547	Bolsa De Aire TSP 9547 = 1r11-268
TSP9622	Bolsa De Aire TSP 9622 = 1r11-221
TSP9781	Bolsa De Aire TSP 9781 = 1r12-603



836940

GRANADA KW P/B TORSION,
KW AIRGLIDE DE 2 3/4, 4 3/



820980

HEND P/B TORSION
TSP173R-HUL # ORIG. 44695
CLEVITE



810096

Hend P/B Torsión Tsp201r-Hul
Orig. 47691

CÓDIGO	DESCRIPCIÓN
227710	Hend P/B Torsión Tsp259r-Hul # Orig. 44694 Clevite
227720	Hend P/B Torsión Tsp173r-Hul # Orig. 44695 Clevite
229610	Hend P/B Tens, Cónica Tsp240r-Hul#Orig.44697 Clevite
237650	Granada Para Tensor Mediana Clevite S7244 P/ Kw B
240760	Hend P/Tens Has 360-460 Kw-2000 #Orig.57256 Clevite
713730	Granada Para Freighliner = 13kl44694
810096	Hend P/B Torsión Tsp201r-Hul # Orig. 47691 Clevite
820980	Fhtl P/B Torsión Tsp206r-Hul#Orig.681-325-01-05
836940	836940 Kw P/B Torsión,Tsp186r-Hul, Airglide De 5.5
KT00B002250	Kit Buje Trif C/R Nylon Tor.1 1/8 Tipo Viejo Clevite
KT00B936420	Kit Buje Trifuncional 7/8 Clevite
913000	RB-295 BUJE PARA MUELLE KW T-2000
918350	RB-249 BUJE PARA MUELLE KW T-2000
06239RC	RB-211 = RB-1017 = RB-233
06326RC	RB-253



34013087L

34013-087 Buje Barpin No Alineable "Hn"



34013088L

34013-088I Buje Barpin Alineable "Hn"



44695000L

Granada P/Tensor 2 3/4 Hend Has



4500007L

45000-07I Kit Adaptador 380-440



45900000L

45900-000 Buje Lateral Hend. 5 3/4 340/343/403



47691000L

Granada P/Tensor 2" Hend E4-360 E4-400



47692000L

47692-000I Buje Para Barra De Torsión Hend E-4



49175013

49175-013 Kit Comp. De Rebote (Buje,Tor,Tubo)



58918000

Columpio Trasero Susp Airtek



60383000

60383-000 Granada Corta Primax De 2 1/2



60443000

Buje Para Muelle Volvo Airtek Delantero Trasero



60632019

60632019 Kit De Rondanas Cen Y Excen P/Susp Primax



60643002

Buje Muelle Volvo Airtek Delantero



60821001

Percha Primaax



60826000

60826-000 Válvula Niveladora 48651-002(50433-001)



60879000L

60879-000l Juego Bolsters "Hn" Acordeones



64400002L

Granada P/Tensor 3 1/4 Hend Primaax



64632000

Rondana Excéntrica Suspensión Primaax



64633000

Rondana Concéntrica
Suspensión Primaax



67706000

Percha Para Suspensión
Primaax



70425001

Buje Para Suspensión
Primaax



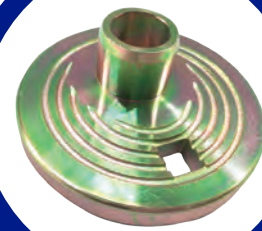
AKH-181-3

Kit De Válvulas Susp Ht300



S-20924

Rondana Ht300 Concéntrica
Original Hendck.



S-20925

Rondana Ht300 Excéntrica
Original Hendck.



S-21140/4

S-21140/4bktornillo U
Escalonado Ht-300 C/Tca.



S-24691

S-24691-Bk Kit Buje
Trifuncnal(Rond. Y Tor.7/8)Tn



S-26321

Jgo Bujes Trifunc. Vantrax
C/Rond. De Nylon Y Torn



S-6914

S-6914- Bk Kit Buje Trif (C/Rond. Y Tor.1 1/8) Tv



W26358991

69782-002 Bolsas De Aire W26-358-9911



55067HD

52153 Susp Aire "Z" Navistar 5 Holes 20,000 P



S-4771-24

S-4771 BOLSA HEND = 8050 =BULK

CÓDIGO	DESCRIPCIÓN
34013087L	34013-087 Buje Barpin No Alineable "Hn"
34013088L	34013-088l Buje Barpin Alineable "Hn"
44695000L	Granada P/Tensor 2 3/4 Hend Has
4500007L	45000-07l Kit Adaptador 380-440
45900000L	45900-000 Buje Lateral Hend. 5 3/4 340/343/403
47691000L	Granada P/Tensor 2" Hend E4-360 E4-400
47692000L	47692-000l Buje Para Barra De Torsion Hend E-4
49175013	49175-013 Kit Comp. De Rebote (Buje,Tor,Tubo)
53250000R	53250-000 Kit De Bujes Con Adaptador Hendrickson
53525000R	53525-000 Kit De Bujes Sin Adaptador Hendrickson
55067HD	52153 Susp Aire "Z" Navistar 5 Holes 20,000 P
551133	52154 Susp Aire "Z" Navistar 5 Holes 20k Hd
58918000	Columpio Trasero Susp Airtek
60383000	60383-000 Granada Corta Primax De 2 1/2
60443000	Buje Para Muelle Volvo Airtek Delantero Trasero
60632019	60632019 Kit De Rondanas Cen Y Excen P/Susp Primax
60643002	Buje Muelle Volvo Airtek Delantero
60675001L	Amortiguador Edge Has Mm
60821001	Percha Primaax

CÓDIGO	DESCRIPCIÓN
60826000	60826-000 Válvula Niveladora 48651-002(50433-001)
60879000L	60879-000l Juego Bolsters "Hn" Acordeones
60961002	Kit De Servicio Columpio Trasero Sup Airtek
64400002L	Granada P/Tensor 3 1/4 Hend Primaax
64632000	Rondana Excéntrica Suspensión Primaax
64633000	Rondana Concéntrica Suspensión Primaax
67706000	Percha Para Suspensión Primaax
70425001	Buje Para Suspensión Primaax
AKH-181-3	Kit De Válvulas Susp Ht300
S-20031/2	Kit Tornillos Para Amortiguador Sup Ht300
S-20126	AMORTIGUADOR HENDRICKSON = 85323 = 65416
S-20924	Rondana Ht300 Concéntrica Original Hendck.
S-20925	Rondana Ht300 Excéntrica Original Hendck.
S-21140/4	S-21140/4bktornillo U Escalonado Ht-300 C/Tca.
S-24691	S-24691-Bk Kit Buje Trifuncnal(Rond. Y Tor.7/8)Tn
S-26321	Jgo Bujes Trifunc. Vantrax C/Rond. De Nylon Y Torn
S-28061-2	Actuador Manguera De Aire Susp Vantraax
S-4771	S-4771 Bolsa Hend = 8050 = 1r14-039 = 64254
S-4771-24	S-4771 BOLSA HEND = 8050 =BULK
S-6914	S-6914- Bk Kit Buje Trif (C/Rond. Y Tor.1 1/8) Tv
V51128	Válvula De Presión
W263589911	69782-002 Bolsas De Aire W26-358-9911



Bolsters "Hn" Acordeones.



Granada P/B Torsión # Orig.
64400-0031



Granada Para Suspensión
Primaax



Tor G 8 Std Cabeza Hex De 7/8
X 9.7/8 C/Tca Y Rond



Kit Buje Trif C/Rond Nylon,
Alineación Y Tor 7/8



Buje Trifuncional Sin
Componentes



Kit Adaptador Hendrickson



Rondana Ht300 Concéntrica
Phm R002



Rondana Ht300 Excéntrica
Phm R001



10.055

Granada P/B Torsión 810096 #
Orig. 47691



10.060

Granada P/B Torsión 227720 #
Orig. 44695



10.377

Kit Buje Trif C/Rond Nylon,
Y Tor 11/8



10.069

Granada P/Tensor 3 1/4
Hend Primaax



10.070

Buje Central Para Balancín
Susp E4



10.071

Buje Lateral Para Balancín
Susp E4



10.072

Granada Para Tensor #Orig
69210-000



10.074

Granada P/B Torsión
Suspensión Haulmaxx



10.113

Buje Barpin Alineable "Hn"



Buje Bar Pin 34013-0871



Jgo Bujes Trifunc. Vantrax
C/Rond. De Nylon Y Tor



Kit De Servicio Quick Align Sup
Primaax



Granada Corta Primax De 2 1/2



Kit De Rondanas Cen Y Exc
P/Susp Primax



Kit Buje Trif C/Rond Nylon, Y
Tor 1 1/2



Buje Barpin Alineable "Hn"
Heavy Duty



Buje Para Suspensión Primaax



Tope Para Llanta De
Tractocamion



130.035

Soporte De Flecha Cardan
Oem:210661-1x



300.514

Candado De Contenedor Jost



360.000

Fhtl P/B Torsión Tsp
206r-Hul#Orig.681-325-01-05



360.093

Cojín De Desgaste
Oem:16-15641-000 Para M2 Freigh



360.096

Balancín Sus. Freightliner
Fh36-40 3" (Fundición)



360.167

Mfl41 Kit Pad Deslizante Ft/
M.Benz



360.192

Sop De Carga P/Muelle Susp
Fht



360.210

Fhtl P/B Torsión Heavy Duty



360.276

Percha Suspensión Trasera
Tras Freightliner Fundid



360.277

Percha Del Tras Freightliner
P/Col



400.021

Kit De Reparación Fontaine
Kit-Pin-191



460.004

Buje Central P/Balancín
(Trompa De Cochino) Eq013



460.004HD

Buje Central P/Balancín
(Trompa De Cochino) Heavy



460.005

Buje Central P/Balancín 1 1/8
Eq019



460.008

Tensor Hutchens
Ajustable C/Buje



460.009

Tensor Hutchens Fijo 19 3/4"
C/Buje



540.009

Buje P/Muelle 1 3/4 X 7 1/2 Kw
T-2000 Rb-295



540.027

Kw P/B Torsión, 839310,
Airglide De 5.5



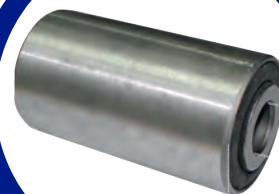
540.119

Percha Del Tras Kw T-800
P/Insertar Buje Roscado



540.121

Tensor Para Kw Fijo 19.3/4"
Para Granada De 2.3/4"



580.199

Buje Fierro Y Goma Rb-253



580.261

Percha Del Famsa P/Fija



580.265

Per. Sus. Del. Blue-Bird-
International Pno 1.1/4



580.266

Percha Central I.H.C.
Con Buje De Acero



600.137

Buje Para 5a. Rueda
Holland #XB00112



600.188

Buje Para Torre Quinta Rueda
Tipo Nuevo Xb10605



620.017

Buje Lateral P/Susp Neway
90008139 De 3.1/2" Di 1.

CÓDIGO	DESCRIPCIÓN
10.000	Bolsters "Hn" Acordeones.
10.025	Granada P/B Torsión # Orig. 64400-003l
10.026	Granada Para Suspensión Primaax
10.030	Tor G 8 Std Cabeza Hex De 7/8 X 9.7/8 C/Tca Y Rond
10.033	Kit Buje Trif C/Rond Nylon, Alineación Y Tor 7/8
10.035	Buje Trifuncional Sin Componentes
10.042	Kit Adaptador Hendrickson
10.044	Rondana Ht300 Concéntrica Phm R002
10.045	Rondana Ht300 Excéntrica Phm R001
10.055	Granada P/B Torsión 810096 # Orig. 47691
10.060	Granada P/B Torsión 227720 # Orig. 44695
10.064	Kit Buje Trif C/Rond Nylon, Y Tor 1 1/8
10.069	Granada P/Tensor 3 1/4 Hend Primaax
10.070	Buje Central Para Balancín Susp E4
10.071	Buje Lateral Para Balancín Susp E4
10.072	Granada Para Tensor #Orig 69210-000
10.074	Granada P/B Torsión Suspensión Haulmaxx
10.110	Buje Central Hendrickson Capacity 44k
10.113	Buje Barpin Alineable "Hn"
10.137	Buje Bar Pin 34013-087l
10.143	Kit De Bujes Con Adaptador
10.168	Kit De Bujes Centrales De Bronce
10.177	Buje Lateral Hendrickson
10.188	Jgo Bujes Trifunc. Vantrax C/Rond. De Nylon Y Tor
10.191	Kit De Servicio Quick Align Sup Primaax
10.199	Granada Corta Primax De 2 1/2
10.201	Kit De Rondanas Cen Y Exc P/Susp Primax
10.255	Kit Buje Trif C/Rond Nylon, Y Tor 1 1/2

CÓDIGO	DESCRIPCIÓN
10.305	Buje Barpin Alineable "Hn" Heavy Duty
10.532	Buje Para Suspensión Primaax
10.567	Dado Para Perno 10407 Alineación Rápida
10.569	Kit Buje Trif C/Rond Nylon, Alineación Y Tor 7/8
120.418	Tope Para Llanta De Tractocamion
120.611	Soporte Flecha Cardan 1810 (281)
130.035	Soporte De Flecha Cardan Oem:210661-1x
200.517	Perno Rey Placa De 3/8" (.38")
200.529	Kit De Rep P/Quinta Rueda Jost Jsk37cw-Ew-Ea-Er
300.514	Candado De Contenedor Jost
340.021	Sop Motor Int S.2500-9900 / Ford F.600 - F900 / Vo
360.000	Fhtl P/B Torsión Tsp206r-Hut#Orig.681-325-01-05
360.013	Soporte De Cabina Century-Columbia 2010-2015
360.016	Barra Tens C/B 10055 - Grosor 1.57"
360.024	Barra Tens C/B 10055 - Grosor 1.10"
360.042	Soporte De Motor Freight Fld120
360.043	Soporte De Cabina Century-Columbia 2016-2020
360.045	Sop De Motor Freight Fld112 - 120/Columbia Century
360.046	Soporte De Cabina Fld120 Freight
360.047	Sop Radiador F170 - 80 - Columbia
360.051	Buje Fld120 Kit 360.396
360.054	Buje Para Cofre Fld - Flc - Century
360.093	Cojín De Desgaste Oem:16-15641-000 Para M2 Freight
360.096	Balancín Sus. Freightliner Fh36-40 3" (Fundición)
360.103	Sop De Motor Fld120 - Flt - Century - Columbia - M2
360.130	Seguro P/Cofre Columbia L. Izq
360.131	Seguro P/Cofre Columbia L. Der
360.132	Seguro P/Cofre Fld L. Izq
360.133	Seguro P/Cofre Fld L. Der

CÓDIGO	DESCRIPCIÓN
360.142	Kit Sop Motor Columbia-Century
360.160	Granada P/Flc120-Fla-Fib-Flt-Fld - Airtake59212002
360.167	Mfl41 Kit Pad Deslizante Flt/ M.Benz
360.171	Sop De Cabina Freightliner M2
360.175	Kit Soporte P/Motor Columbia - Century
360.187	Guardapolvo P/Palca De Cambios Flc-Fld
360.192	Sop De Carga P/Muelle Susp Flt
360.207	Sop De Cabina Cascadia-185992200
360.210	Fhtl P/B Torsión Heavy Duty
360.235	7021 Percha Trasera Freight Fundición
360.276	Percha Suspensión Trasera Tras Freightliner Fundid
360.277	Percha Del Tras Freightliner P/Col
360.280	Percha Susp Tras. Delantera Freightliner Fundida
360.396	Kit Soporte P/Cabina Fld120
360.437	Soporte P/Motor Cascadia (2014.)
400.021	Kit De Reparación Fontaine Kit-Pin-191
460.004	Buje Central P/Balancín (Trompa De Cochino) Eq013
460.005	Buje Central P/Balancín 1 1/8 Eq019
460.008	Tensor Hutchens Ajustable C/Buje
460.009	Tensor Hutchens Fijo 19 3/4" C/Buje
460.030	Balancín Para Fruehauf Serie. J & F
460.038	460.038 M8294 Percha Delantera P/Tensor Hutchens
460.039	460.039 Percha Trasera Hutchens
460.055	460.055 Percha Central 1 Barreno Hutchens
460.056	Mh680 Kit De Tornillo P/Balancín Hutchens
480.001	Sop Motor Int.2500 - 9900/Prostar & Lonestar
540.009	Buje P/Muelle 1 3/4 X 7 1/2 Kw T-2000 Rb-295
540.012	Guardapolvo P/Palca De Cambios T600-660-800-W900

CÓDIGO	DESCRIPCIÓN
540.013	Guardapolvo P/Palca De Cambios T300-600-660-800-2
540.014	Sop Cofre Kw T600-800-2000-W900
540.015	Granada P/Muelle Delan Kw C500-K300-T300-600-800
540.016	Granada P/Muelle Delan Kw C500-K300-T300-600-800
540.027	Kw P/B Torsión, 839310, Airglide De 5.5
540.030	Sop P/Motor Kw T800
540.031	Sop P/Motor Kw T800 - Int 9300
540.034	Sop P/Motor Kw T600-800-2000
540.035	Seguro P/Cofre W900-T600-800
540.039	Pin Roscado C500-K300-T300-600-800-2000 Inte-Kw
540.049	Soporte P/Motor Kw T600-800-2000
540.053	Soporte P/Motor Kw T600-800
540.069	Buje P/Pin 540.039
540.106	Kit Soporte/P Motor Kw T600-W900
540.119	Percha Del Tras Kw T-800 P/Insertar Buje Roscado
540.121	Tensor Para Kw Fijo 19.3/4" Para Granada De 2.3/4"
540.142	Kit De Rep P/Cabina Kw T600-800, W900
540.169	Barra Tensora Trasera P/Kw Airglide
580.023	Guardapolvo P/Palanca International Oem:778671cl
580.037	Percha Del.Tras. Dina 500 Perno 1 1/4 Fund.
580.049	Soporte P/Cabina Int. Eagle S.5000 & 9000
580.137	5002phm Percha Del.Tra.M.Benz 91-05 P/Larga Per1"
580.158	Percha Rosc. Int. Navistar Simil. A 5006 Fun
580.199	Buje Fierro Y Goma Rb-253
580.215	Seguro P/Cofre Int. Prostar S. 4000 & 7000
580.261	Percha Del Famsa P/Fija
580.265	Per. Sus. Del. Blue-Bird-International Pno 1.1/4
580.266	Percha Central I.H.C. Con Buje De Acero

CÓDIGO	DESCRIPCIÓN
600.119	Buje Cent P/Susp Neway 90008148-8149 De 2.3/4" Di
600.137	Buje Para 5a. Rueda Holland # XB00112
600.180	Buje Lateral P/Barra S. Adz
600.188	Buje Para Torre Quinta Rueda Tipo Nuevo Xb10605
600.387	Kit De Rep P/Quinta Rueda Saf Holland Fw3510
620.017	Buje Lateral P/Susp Neway 90008139 De 3.1/2" Di 1.
680.012	Hend P/B Torsión 227710 # Orig. 44694
680.087	Percha Tras.Del.Izq-Der.Kenworth Buje De Muelle De
720.022	Buje Central Para Balancín Reyco 73, 83, 1"
720.046	Buje Para Barra De Torsión Reyco
780.239	Terminal De Dirección Izq
780.240	Terminal De Dirección Der
830.001	Mordaza Fontain T/Nuevo Izquierda
830.004	Kit De Rep P/Quinta Rueda Fontaine S. 6000-7000 H5
904.001	Tope De Defensa Trasera Oem 048510400000
06015BMR	Buje Bi-Metálico 1.00" X 0.760" X 2 1/2" Ogb-Jfe
06020BMR	Buje Bi-Metálico 1 3/8" X 1 1/8" X 3.00" Ogb-Plg
06021BMR	Buje Bi-Metálico 1 1/2" X 1.260" X 3.00" Ogb-Rng
06026BMR	Buje Bi-Metálico 1 1/4" X 1.010" X 4.00" Ogb-Njk
06027BMR	Buje Bi-Metálico 1 1/2" X 1 1/4" X 4.00" Ogb-Rnk
06029BMR	Buje Bi-Metálico 1 5/8" X 1.385" X 4.00" Ogb-Tpk
06167BMR	Buje Bi-Metálico 1 3/8" X 1.135" X 4.00" Ogb-Plk
10.121	(2038) Percha Tras Intermedia Hendrickson #2
10.127	4010phm 2037=8515 Percha Tras.Del. Hend.
10.633	Susp Maf-300 Percha 12 Tor 7/8" Mansons Fierros
360.041	7031 Percha Parte Columpio Freightliner 1 1/4
360.05	7020 Percha Freightliner Fas li Fundición
360.089	Percha Tras. Del. Freightliner Delante
360.091	2018 Percha Del Tras Freightliner P/Col (lmo-5603)
360.121	Percha Central Freighth Fh 36-40 De 3.00
360.229	4031 Percha Del. Freightl. Sus. Fh 36-40 Fund.
460.004HD	Buje Central P/Balancín (Trompa De Cochino) Heavy
460.044	Percha Central 2 Barrenos Hutchens
500.544	Buje Conico Para Balancín Fruehauf 2"
500.851	Buje Para Balancín Hendrickson De 2 1/2" & Di 1"
500.856	Buje Para Balancín Reyco Di 1 1/2"
500.860	Buje De Balancín Nariz De Cochino
500.861	Buje Central P/Balancín 1 1/8 Eq019
540.050	Pch0030 Percha Del.Tras. Kw T-800 P/Col. Fundicion
540.120	Percha Kw Columpio T-300 Perno 1.1/4"
540.170	Mk16913 Percha Metal Ag100 Güitarra Kw
580.052	(2037) Percha Tras Del Hendrickson #1 Famsa
580.069	Phm 400percha Central I.H.C. Con Buje De Acero
580.145	Percha Del. Susp. Mecanica Y Aire
580.151	Percha Tras Tras Navistar (Acero)
580.262	Phm Percha Del.Tra.Famsa 83-94 P/Corta Per1"
580.263	2014 Percha Del. Tras Mercedes P/Col 1"
580.264	5006phm 8506-A Percha Del.Tra.Dina S-600 Per 1 1/4
720.033	Buje P/Balancín Reyco 101, 101a, 102, 102v
900.391	Percha Parte Columpio Volvo 4 Barrenos
900.412	4036 Percha Del. Volvo Susp. Aire Y Mecánica Fund.
KPL003	Candado Para 5ta Rueda
TRB5384	Buje Cónico P/Balancín Fruehauf
TRB5384	Buje Cónico P/Balancín Fruehauf
TRB6300	Buje Cónico Para Tirante Fruehauf



MERITOR
RUN WITH THE BULL



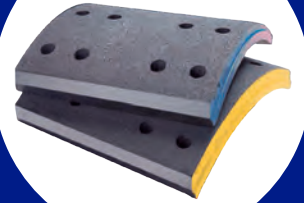
72178

Buje Trifuncional
Sin Componentes



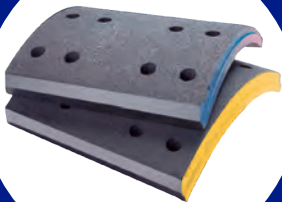
9710A

Kit De Tuercas Para Eje
Espiga Recta



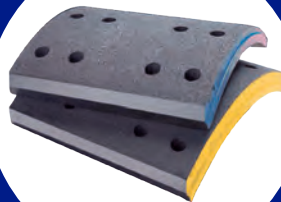
AF6004515G

Kit De 8 Balatas 4515
Fren. Continuo



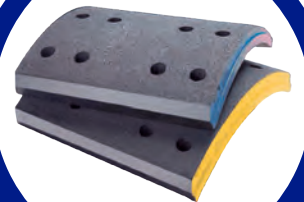
AF6004707

Kit De 8 Balatas
4707 Fren. Continuo



AF7004515G

Jgo. De 8 Balatas 4515
Frenado Continuo



AF7004707

Jgo. De 8 Balatas 4707
Frenado Continuo



CP280X

Cruceta Cp280 X



CP281X

Cruceta Cp 281 X



KIT11205

Kit Buje, Tornillo Y Rondanas



MERITOR
RUN WITH THE BULL



MKT4515QHDN

Kit De Frenos 4707,4711 Y 4715



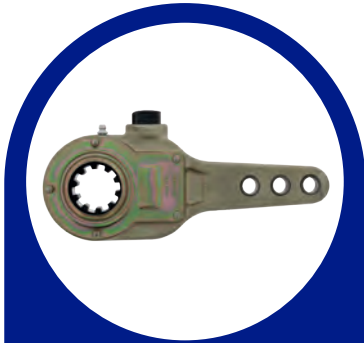
MKT4515QN

Kit De Frenos 4515,4524 Y 4644



R801074

Matraca Aut. Ambidiestro
28 Estrías 6"



R824000

Matraca Manual Std. 5-6-7"
10 Estrías



R824003

Matraca Manual Fina 5-6-7"
28 Estrías



83121A

Amort. Meritor = 65484
Monroe



85000A

Amort. Meritor = 66893 Monroe



85001A

Amortiguadores Meritor



85013A

Amort. Meritor=65401 Monroe
Kw, Reyco, Peterbil



MERITOR
RUN WITH THE BULL



85316A

Amort. Meritor = 65107 Monroe



85323A

Amortiguadores Meritor



85724A

Amort. Meritor = 65490 Y/O
74425 Monroe



85918A

Amortiguadores Meritor

CÓDIGO	DESCRIPCIÓN
72178	Buje Trifuncional Sin Componentes
9710A	Kit De Tuercas Para Eje Espiga Recta
AF6004515G	Kit De 8 Balatas 4515 Fren. Continuo
AF6004707	Kit De 8 Balatas 4707 Fren. Continuo
AF7004515G	Jgo. De 8 Balatas 4515 Frenado Continuo
AF7004707	Jgo. De 8 Balatas 4707 Frenado Continuo
CP280X	Cruceta Cp280 X
CP281X	Cruceta Cp 281 X
CB2106611XSA	Meritor Balero de Centro para Cardán series 176N 17N (Heavy Duty) 18N 85WB y 92N
KIT11205	Kit Buje, Tornillo Y Rondanas
MKT4515QHDN	Kit De Frenos 4707,4711 Y 4715
MKT4515QN	Kit De Frenos 4515,4524 Y 4644
MKT4709ES2N	Kit De Frenos 4709 Kw
R200195 Kit	Kit Pernos Direccion Ff961,942,945 Y 967
R230068	Terminal Izquierda 5.44" X 1.125" (187l Usk) (A314
R230069	Terminal Derecha 5.44" X 1.125" (187r Usk) (A3144d
R801042	Matraca Auto. Meritor 1-1/2" Dia. 10 Estrías 6" La
R801073	Matraca Automática Ambidiestra 28 Estrías 5 1/2"
R801074	Matraca Aut. Ambidiestro 28 Estrías 6"
R824000	Matraca Manual Std. 5-6-7" 10 Estrías
R824003	Matraca Manual Fina 5-6-7" 28 Estrías
RKITF196	Kit Pernos Eje Frontal
83121A	Amort. Meritor = 65484 Monroe
85000A	Amort. Meritor = 66893 Monroe
85001A	Amortiguadores Meritor
85013A	Amort. Meritor=65401 Monroe Kw, Reyco, Peterbil
85316A	Amort. Meritor = 65107 Monroe
85323A	Amortiguadores Meritor
85724A	Amort. Meritor = 65490 Y/O 74425 Monroe
85918A	Amortiguadores Meritor



MINCER HD

A Member of MAT Foundry Group



MAF633169

Tambor Uni Montt Std
Tracto Kw 9 Pil. 8 3/4 9 B 1"



MC05-18219-00

MAZA DELANTERA
UNIMONTH SIN COMPONENTES

CÓDIGO	DESCRIPCIÓN
MAF633169	Tambor Uni Montt Std Tracto Kw 9 Pil. 8 3/4 9 B 1"
MAF2308709	Tambor Uni Montt Std Tracto Kw (Pil.8 3/4 Ó 15/16)
MAF450062	Maza Tipo Sudisa P/Punta Cónica (Tazas, Birlos, Ar
MAF630007	Tambor 16.5 X 8.500
MC05-18084-001R	Maza Del S/Componentes C/Barreno De 1" 1/4
MC05-18219-001R	Maza Delantera Unimonth Sin Componentes
MC2229204-RE	Maza Trasera P/Eje Motriz Sn/Componentes



1R10120

1r10120=W013589293 Bolsa De Aire Goodyear



1R11028

1r11028=W013589422 Air Spring Goodyear



1R11219

1r11219 Bolsa De Aire De Suspension W01-352-9617



1R11221

1r11221=W013589622/K3032 Bolsa De Aire Goodyear



1R11268

1r11268 Bolsas De Aire De Suspensión



1R12069

1r12069=W013589069 Bolsa De Aire Goodyear



1R12095

1r12095=W013589039/9307 Bolsa De Aire Goodyear



1R12281

1r12281=W013589130/9394 Bolsa De Aire Goodyear



1R12366

1r12366=W013588944/9015 Bolsa De Aire Goodyear



1R12403

1r12403=W013589373 Air Spring Goodyear



1R12432

1r12432 Bolsa De Aire Susp. Navistar 3541731c1



1R12508

Bolsas De Aire De Suspensión W01-358-8204



1R12538

1r12538=W013589648 Bolsa De Aire Goodyear



1R12603

1r12603=W013589780 Air Spring Goodyear



1R12615

1r12615 Bolsa De Aire De Suspensión W01-358-8829



1R13038

1r13038=W013589122 Bolsa De Aire Goodyear



1R13118

1r13118=W013589262/9580 Bolsa De Aire Goodyear



1R13124

1r13124=W013588710/8755 Bolsa De Aire Goodyear

GOOD YEAR



1R13152

1r13152=W013588748 Bolsa De Aire Goodyear



1R13176

1r13176=W0113588713 Bolsa De Aire Goodyear



1R14172

1r14172 Bolsa De Aire Goodyear



1S05072

Bolsa De Aire Cabina International



1S05122

Bolsa De Aire Cabina Kw T-2000



1S05157

Bolsa De Aire 1s05157



1S05175

Bolsa Para Cabina Kw



1S05176

Bolsa Para Cabina Kw Paccar



2B12309

2b12309=W013587400 Bolsa De Aire Goodyear



2B12440

2b12440=W013587550/7555
Bolsa De Aire Goodyear



2B6535

2b6535 Bolsa De Aire
Goodyear

CÓDIGO	DESCRIPCIÓN
1R10120	1r10120=W013589293 Bolsa De Aire Goodyear
1R11028	1r11028=W013589422 Air Apring Goodyear
1R11219	1r11219 Bolsa De Aire De Suspension W01-352-9617
1R11221	1r11221=W013589622/K3032 Bolsa De Aire Goodyear
1R11222	1r11222=W013589625 Bolsa De Aire Goodyear
1R11268	1r11268 Bolsas De Aire De Suspensión
1R12069	1r12069=W013589069 Bolsa De Aire Goodyear
1R12090	1r12090=W013589213 Bolsa De Aire Goodyear
1R12092	1r12092=W013589082 Bolsa De Aire Goodyear
1R12095	1r12095=W013589039/9307 Bolsa De Aire Goodyear
1R12182	1r12182=W013589219 Bolsa De Aire Goodyear
1R12281	1r12281=W013589130/9394 Bolsa De Aire Goodyear
1R12352	1r12352=W013589010 Bolsa De Aire Goodyear
1R12365	1r12365=W013589466 Bolsa De Aire Goodyear
1R12366	1r12366=W013588944/9015 Bolsa De Aire Goodyear
1R12369	1r12369 Bolsa De Aire Goodyear
1R12403	1r12403=W013589373 Air Spring Goodyear
1R12424	1r12424=W013589287 Bolsa De Aire Goodyear
1R12432	1r12432 Bolsa De Aire Susp. Navistar 3541731c1
1R12481	1r12481=W013589923 Bolsa De Aire Goodyear
1R12487	1r12487=W013589366 Bolsa De Aire Goodyear
1R12508	Bolsas De Aire De Suspensión W01-358-8204
1R12538	1r12538=W013589648 Bolsa De Aire Goodyear
1R12603	1r12603=W013589780 Air Spring Goodyear
1R12615	1r12615 Bolsa De Aire De Suspensión W01-358-8829
1R13038	1r13038=W013589122 Bolsa De Aire Goodyear
1R13118	1r13118=W013589262/9580 Bolsa De Aire Goodyear
1R13119	1r13119=W013589270 Bolsa De Aire Goodyear
1R13124	1r13124=W013588710/8755 Bolsa De Aire Goodyear
1R13130	1r13130=W013588729 Bolsa De Aire Goodyear
1R13152	1r13152=W013588748 Bolsa De Aire Goodyear
1R13176	1r13176=W0113588713 Bolsa De Aire Goodyear
1R13177	Bolsas De Aire De Suspensión
1R14039	1r14039=W013588050 Air Spring Goodyear
1R14171	1r14171=W013588091 Bolsa De Aire Goodyear
1R14172	1r14172 Bolsa De Aire Goodyear
1R14237	Bolsa Con Tuerca Sin Base Para 1r14-039
1S04007	Bolsa De Aire Cabina (Ford, Frt., Gmc, Kw, Nav., V
1S04074	1s04074 Bolsa De Aire Asiento Volvo/Gmc
1S05005	1s05005 Bolsa De Aire Asiento Kenworth
1S05038	1s05038 Bolsa De Aire Cabina Navistar
1S05040	1s05040 Bolsa De Aire Asiento Freightliner
1S05045	1s05045 Bolsa De Aire Cabina Freightliner
1S05070	1s05070 Bolsa De Aire Cabina Volvo
1S05072	Bolsa De Aire Cabina International
1S05122	Bolsa De Aire Cabina Kw T-2000
1S05157	Bolsa De Aire 1s05157
1S05175	Bolsa Para Cabina Kw
1S05176	Bolsa Para Cabina Kw Paccar
1S3-013	Bolsa De Aire 1s3-013
2B12309	2b12309=W013587400 Bolsa De Aire Goodyear
2B12406	2b12406=W013587410 Bolsa De Aire Goodyear
2B12440	2b12440=W013587550/7555 Bolsa De Aire Goodyear
2B14359	2b14359=W013587140/7782 Bolsa De Aire Goodyear
2B6535	2b6535 Bolsa De Aire Goodyear
2B9200	2b9200=W013586910 Bolsa De Aire Goodyear



SP551191-KP

Bolsa De Aire Base Plast Susp
Hend 1r12-432



SP556910

Bolsa De Aire Autobus Dina
6910 2b9-200



SP557555

Bolsa De Aire Suspensión
Reyco 2b12-440



SP557897

Bolsa Para Eje Retrctil
Ubl 001 S-23114



SP558708-KP

Bolsa De Aire Susp. Hend
Vantraax 8708 1r13-128



SP558774-KP

Bolsa De Aire Base Plast Susp
Hend 1r14-172



SP559069-KP

Bolsa De Aire Susp. Peterbilt
9069 1r12-069



SP559082-KP

Bolsa De Aire Susp. Remolque
Neway 9082 1r12-092



SP559122-KA

Bolsa De Aire
Susp.Hendht300u14/ Ht300us2
1r13-038



SP559213-KP

Bolsa De Aire Susp. Navistar
Amer 9213 1r12-090



SP559270-K

Bolsa De Aire Susp. Hend
Ht-250 Dolly 1r13-119



SP559921-KP

Bolsa De Aire Susp. Neway
Ar230 90557117 1r12-502



501.149-01

SP 559911-KP Bolsa de Aire
Delantera Hendrickson

CÓDIGO	DESCRIPCIÓN
500.807-01	Bolsa Cabina Freightliner W02-358-7087 1s5-040
500.906-01	Bolsa De Cabina International 7081 1s5-038
501.149-01	SP 559911-KP Bolsa de Aire Delantera Hendrickson
SP551191-KP	Bolsa De Aire Base Plast Susp Hend 1r12-432
SP556910	Bolsa De Aire Autobus Dina 6910 2b9-200
SP557555	Bolsa De Aire Suspension Reyco 2b12-440
SP557897	Bolsa Para Eje Retrctil Ubl 001 S-23114
SP558050-KA	Bolsa De Aire 8050 = 1r14-039 Base Aluminio
SP558708-KP	Bolsa De Aire Susp. Hend Vantraax 8708 1r13-128
SP558774-KP	Bolsa De Aire Base Plast Susp Hend 1r14-172
SP559069-KP	Bolsa De Aire Susp. Peterbilt 9069 1r12-069
SP559082-KP	Bolsa De Aire Susp. Remolque Neway 9082 1r12-092
SP559122-KA	Bolsa De Aire Susp. Hendht300u14/ Ht300us2 1r13-038
SP559213-KP	Bolsa De Aire Susp. Navistar Amer 9213 1r12-090
SP559270-K	Bolsa De Aire Susp. Hend Ht-250 Dolly 1r13-119
SP559373-KP	Bolsa de Aire 9373 = 1R12-403
SP559422-KP	Bolsa De Aire Sampa 9422 = 1r11-028
SP559541-KP	Bolsa de Aire Plast Kw KW 8 BOLSAS W01-358-9541
SP559622-KP	Bolsa De Aire Sampa 9622 = 1r11-221
SP559648-KP	Bolsa De Aire Susp. Navistar Base Plast 1r12-369
SP559781-K	Bolsa de Aire 9781 = 1R12-603
SP559921-KP	Bolsa De Aire Susp. Neway Ar230 90557117 1r12-502



CÓDIGO	DESCRIPCIÓN
001.220A	Kw P/B Torsion,839310, Airglide De 5.5
030.286	Soporte De Motor Frontal Para Volvo Mack
075.075	Buje Trifuncional Sin Componentes
094.548	Kit De Muelas Holland
094.550	Kit De Reparación Mayo Mayor Completo Fontaine
094.551	Mordaza Fontain T/Nuevo Izquierdo
105.445	Rondana Ht300 Concéntrica
105.458	Rondana HT300 Excentrica
211.276	Buje Para Quinta Rueda
500.096	Sop. De Carga P/Muelle Susp Flt
500.249	Soporte Para Suspensión De Muelles Navistar
500.300	Soporte De Cabina Para Freightliner
500.314	Montaje De Motor Navistar Cabina
500.543	Buje Cónico Para Tensor Fruehauf 1 1/4"
500.544	Buje Cónico Para Balancín Fruehauf 2"
500.547/SD	Jgo Bujes Trifunc. Vantrax C/Rond. De Nylon Y Tor
500.550	Kit Buje Trif C/Rond Nylon, Alineación Y Tor 7/8
500.551	S24679 Tor.º8 Std De 7/8x9 7/8 C/Tca Y Dos R.436
500.552	Contra Soporte Trasero De Motor Kenworth
500.553	Soporte De Motor Kenworth
500.559	Buje Barpin Alineable "Hn"
500.560	Kit De Buje Para Hendrickson Bar Pin
500.564	Kit Buje Trif C/Rond Nylon, Y Tor 1 1/8
500.576	Granada P/B Torsión 810096 # Orig. 47691
500.577	Hend P/B Torsión 227710 # Orig. 44694
500.578	Granada P/B Torsión 227720 # Orig. 44695
500.579	Granada P/B Tens, Cónica 229610 #Orig.44697
500.591	Fhtl P/B Torsión Tsp206r-Hul#Orig.681-325-01-05
500.595	Buje Rb253 Para Muelle
500.596	Buje Para Muelle Delantera International
500.598	Buje P/Muelle 1 3/4 X 7 Kw T-2000 Rb-249

CÓDIGO	DESCRIPCIÓN
500.602	Buje P/Muelle 1 3/4 X 7 1/2 Kw T-2000 Rb-295
500.620B	Kit 10 25,009.04 40.00 %Kit De Pernos Mt-1460-102
500.621B	Kit De Pernos Mt-921 Std Buje Bimetalico
500.624B	Kit De Pernos Mt-947 Std Buje Metal Polimero
500.688B	Kit DE Pernos Mt-936 Std. Buje Metal Polimero 120k
500.690B	Kit 10 18,216.78 40.00 %Kit De Pernos Mt-930 Std.
500.699	Granada De 2 1/2" Para Hendrickson
500.730	Soporte Para Muelle Freightliner
500.742	Kit De Bujes Con Adaptador
500.754	Granada P/Tensor 3 1/4 Hend Primaax
500.770	Buje Rb Para Muelle Delantera Suspensión Hendrikson
500.807-01	Bolsa Cabina Freightliner W02-358-7087 1s5-040
500.823	Soporte De Motor Frontal Freightliner Century
500.830	Soporte De Motor Frontal Kenworth
500.831	Soporte De Motor Trasero
500.845	Soporte Para Radiador
500.846	Contra De Soporte De Motor Trasero International D
500.851	Buje Para Balancín Hendrickson De 2 1/2" & Di 1"
500.852	Soporte De Motor Trasero International Navistar
500.853	Motor Mount Freightliner Infirior Part
500.855	Buje Para Barra De Torsión Reyco
500.856	Buje Para Balancín Reyco Di 1 1/2"
500.857	Soporte De Motor Frontal International
500.858	Soporte De Motor Delantero
500.861	Buje Central P/Balancín 1 1/8 Eq019
500.893-01	Amortiguador Prostar
500.906-01	Bolsa De Cabina International 7081 1s5-038
500.925	Tacón Frontal Para Motor Navistar
500.930	Buje Para Soporte De Cabina Freightliner Century
501.199	PERNO REY TIPO HOLLAND MARCA SAMPA
502.770	Actuador Lineal
502.771	Actuador Lineal



Block Pagid 16 1/2 X 7



Block 16.5 X7



Block 16 1/2 X 7



Block 16 1/2 X 7



Block 16.5 X 7" Q



Block 16 1/2 X 7"



Block. 16.5 X 7"



Block 16 1/2 X 7"



Kw P/B Torsión, 839310,
Airglide De 5.5



Balata 4710DPV7



Balata Pagid



Block Pagid

CÓDIGO	DESCRIPCIÓN
4515GDPA100	Block Pagid 16 1/2 X 7
4515GDPV5	Block 16.5 X7
4515GDPV7	Block 16 1/2 X 7
4707DPA100	Block 16 1/2 X 7
4707DPV5	Block 16.5 X 7" Q
4707DPV7	Block 16 1/2 X 7"
4709DPV5	Block. 16.5 X 7"
4709DPV7	Block 16 1/2 X 7"
4710DPV5	Balata 4710DPV5
4710DPV7	Balata 4710DPV7
4711DPV5	Balata Pagid
4719DPV5	Block Pagid
4719DPV7	Block Pagid



TA2005

Tambor Remolque Piloto 8
25/32 Pista 15 10 Birlos



TA7132

Tambor Remolque Boca 8 3/4
Altura 9 1/4" (9102F)



TA2001

Tambor Delantero Torino Boca
8 3/4 Altura 10 1/2"

CÓDIGO	DESCRIPCIÓN
TA2005A	Tambor Balata 15" Boca 8" 3/4 Altura 11" 3/4
TA2001	Tambor Delantero Torino Boca 8 3/4 Altura 10 1/2"
TA2016	Tambor Freightliner Delantero Boca 8 3/4 Altura 9
TA2017	Tambor Freightliner Delantero Boca 8 3/4 Altura
TA2019	Tambor Volvo Boca 8 3/4 Altura 11 1/4"
TA7132	Tambor Remolque Boca 8 3/4 Altura 9 1/4" (9102F)
TA9102C	Tambor Eje Loco Mza Interna Boca 9 1/2 Altura 10 5
TA9102E	Tambor Remolque Boca 8 3/4 Altura 9 1/4" Tca Y Cap
TA2000	Tambor Mercedes Benz
TA2005	Tambor Remolque Piloto 8 25/32 Pista 15 10 Birlos
TA9101	Tambor 9101
TA9102	Tambor Trasero Kw/Dina Piloto 9 10 Barrenos
TA9102D	Tambor Remolque Piloto 8 17/32 Pista 16 1/2 10 Bir
TA9122B	Tambor Delantero Zapata 4720
TA9122F	Tambor Delantero Zapata 4720 Birlo 1

GRC®

THE ORIGINAL



85001

AMORTIGUADOR GRC= HENDRICKSON 65102



83137

SUSP HAS-190- HAS460, TRASERO



85323

AMORTIGUADOR HT-300 C/SUS DE AIRE

CÓDIGO	DESCRIPCIÓN
83009	83009 Cabina Freightliner 1990
83017	camión convencional serie FL112 c/s, CABINA
83021	KENWORTH T-600 74-86 CABINA
83031	ARV08303102I Amortiguador FleetLine HD Cab KENWORTH
83038	ARV08303802I Amortiguador FleetLine HD Cab FREIGHTLINER
83040	ARV083040 Amortiguador FleetLine HD Cab FREIGHTLINER
83122	HENDRICKSON SUSP. HA 340
83137	83137 Susp HAS-190- HAS460, TRASERO
83148	AMORTIGUADOR HT-300 C/SUS DE AIRE HINO Conventional
83317	83317 AMORTIGUADOR GRC - MONROE 66924
83456	camión de carga y urbano, DELANTERO TRASERO
83906	ARV08390602I Amortiguador FleetLine HD Cab FREIGHTLINER
83908	AMORTIGUADOR KENWORTH T660 T880 2014-2015
85000	AMORITGUADOR GRC
85001	AMORTIGUADOR GRC= HENDRICKSON 65102
85003	trolebús serie 4270, camión urbano, TRASERO
85006	AMORTIGUADOR GRC FleetLine HD Mercedes Benz Del/Tras
85013	trolebús, autobus, tractocamion, TRASERO
85031	AMORTIGUADOR KW K-300 CONVENCIONAL
85061	AMORTIGUADOR VOLVO WHITE, GMC
85070	85070 Kenworth susp. Ridewell tracto
85072	ARV08507202I Amortiguador FleetLine HD VOLVO VNL TRAS
85084	85084 AMORTIGUADOR T660, T880 2014-2015
85307	KW T400, T600, T800, T200"= 74003
85310	KW T800, T800A, T800B, T800SH, T800H, T800W- TRAS
85314	KENWORTH MODELOS T400XT600XT800XT20 FORD CAMION-V
85320	camión convencional clase bussines DELANTERO
85323	Amortiguador HT-300 c/sus de aire
85382	ARV085382 Amortiguador FleetLine HD Hendrickson Tras
85724	Argos y c/sus de aire FAS II eje motriz, TRASERO
85918	Argos c/s de aire low profile eje de dirección DEL
85924	AMORTIGUADOR GRC, DELANTERO INTERNATIONAL
85931	AMORT INTERNATIONAL PRO STAR SERIE 9200, 9300
85932	ARV085932 Amortiguador FleetLine HD Western Star Series Del
85937	AMORTIGUADOR T660 KW TRASERO
85957	AMORTIGUADOR GRC
85959	ARV08595902I FleetLine HD Amortiguadores Eje Delantero y Suspensión 3" Taper-leaf
85976	modelos c /suspensión AL, TA de WYC, TRA-DEL
85979	ARV08597902I Amortiguador FleetLine HD HENDRICKSON TRAS
85981	ARV08598102Y FleetLine HD Amortiguador 10-13 Mercedes Benz Delantero
85989	ARV085989 Amortiguador FleetLine HD PETERBILT T-680 Del
85013GRC	Trolebús, autobus, tractocamion, TRASERO
85323 Bulk	Amortiguador HT-300 c/sus de aire



LGATLAS65

Juego De Patines Atlas



DB12451

Argolla Para Dolly Holland Original



KPAAR4

Perno Rey Cruciforme 3/8



LGS3A115

Juego De Patines Mark V Holland



PH-30RP41

Gancho P/ Dolly Ref = Ph-T-60-Aol-8



PH400

Gancho Para Dolly Holland Original



PRN0051

Perno Rey 3/8" Espesor De Placa



RK35107296

Repuesto De Muelas Tipo Nuevo Holland



RK351AL

Repuesto Mayor Tipo Nuevo Holland Orig.



Repuesto De Muelas Tipo Viejo
Holland Orig



5a. Rueda Holland De 7.69"
Altura

CÓDIGO	DESCRIPCIÓN
LGATLAS65	Juego De Patines Atlas
DB12451	Argolla Para Dolly Holland Original
KPAAR4	Perno Rey Cruciforme 3/8
LGS3A115	Juego De Patines Mark V Holland
PH-30RP41	Gancho P/ Dolly Ref = Ph-T-60-Aol-8
PH400	Gancho Para Dolly Holland Original
PH4001	Gancho De 10 Barrenos Sin Cámara
PH400H	Gancho Para Dolly Holland Original 8 Barrenos
PRN0051	Perno Rey 3/8" Espesor De Placa
RK35107296	Repuesto De Muelas Tipo Nuevo Holland
RK351AL	Repuesto Mayor Tipo Nuevo Holland Orig.
RK63503	Repuesto De Muelas Tipo Viejo Holland Orig
RKY800	Torres Altas 5a Rueda 1 Izq(L)+1 Der®
SW357802XL	5a. Rueda Holland De 7.69" Altura



Garantía de Calidad y Servicio



06029R
Buje Bronce 1 5/8" X 1 3/8" X 4.00" Tpk 254-4



06021R
Buje Bronce 1 1/2" X 1 1/4" X 3.00" Rng 252-4



06027R
Buje Bronce 1 1/2" X 1 1/4" X 4.00" Rnk 254-2

CÓDIGO	DESCRIPCIÓN
06015R	Buje Bronce 1.00" X 3/4" X 2
06018R	Buje Bronce 1 1/8" X 7/8" X-1
06019R	Buje Bronce 1 1/4" X 1.00" X 3.00" Njg 252-2
06020R	Buje Bronce 1 3/8" X 1 1/8" X 3.00" Plg 252-3
06021R	Buje Bronce 1 1/2" X 1 1/4" X 3.00" Rng 252-4
06026R	Buje Bronce 1 1/4" X 1.00" X 4.00" Njk 254-1
06027R	Buje Bronce 1 1/2" X 1 1/4" X 4.00" Rnk 254-2
06029R	Buje Bronce 1 5/8" X 1 3/8" X 4.00" Tpk 254-4
06849R	Buje Bronce 1 5/8" X 1 1/4" X 4.00" Tnk
06014R	Buje Bronce 1 1/2" X 1.00" X 3.00" Rjg=T.M.B
06167R	Buje Bronce 1 3/8" X 1 1/8" X 3.00" Plg 252-3 4.00" Plk
06171R	Buje Bronce 1 5/8" X 1 3/8" X 3.00" Tpg
06837R	Buje Bron. Balancin (2.00") 2 1/2" X 2.00" X 4"



IMO-41

Phm2483 Perno Superior Amortiguador Kw Con Tuer



IMO-5412 A

5006phm 8506-A Percha Del.Tra.Dina S-600 Per 1 1/4



IMO-5628

7048 Percha Susp. Tras Delantera Freigh. Fundida



IMO-5629

Phm7049 Percha Susp.Tras.Tras Freight. M2 Fundida



IMO-7077 G

Phm4009g Asiento Eje Y Soporte Tensor 11.5 Grados



IMO-7501

Phm2480 Perno De 2 1/4" X 7" P/Susp. Fh36-40 Frei



IMO-6901

Phm2150 Cuña Diferencial Funda Cuadrada Navistar



IMO-6911

Phm2148 Espaciador De 1" X 3" X 7 3/4"



CÓDIGO	DESCRIPCIÓN
IMO-14	Phmma14 Mariposa Trasera De 3/4"
IMO-41	Phm2483 Perno Superior Amortiguador Kw Con Tuer
IMO-42	Phm0071 Perno Soporte Inferior Amortiguador Kw
IMO-5411	5007phm 8505a Percha Del.Del.Dina 500-700per1 1/4"
IMO-5412 A	5006phm 8506-A Percha Del.Tra.Dina S-600 Per 1 1/4
IMO-5426	5006a Percha Sus.Del. Blue Bird Pno. 1 1/4" Fund.
IMO-5500	4010phm 2037=8515 Percha Tras.Del. Hend.
IMO-5501	8516 (2038) Percha Tras Intermedia Hendrickson #2
IMO-5504	8518 Percha Tras Del Hendrickson #1 Dina 800 1 3/8
IMO-5508	Phm2-2488 Silla Hendrickson 6"
IMO-5509	4017 Percha Rte Doble Seguro Hend. Perno 1 3/8"
IMO-5600	5001phm 2012 Percha Imo 5600 Fund
IMO-5601 A	5002phm Percha Del.Tra.M.Benz 91-05 P/Larga Per1"
IMO-5603	5023phm 2018 Percha Del. Tras. Freight.
IMO-5607	Zapata De Desgaste Para Percha (Deslizador) Tipo F
IMO-5610	Phm4002 Pch0120 Percha Tras Tras Navistar (Acero)
IMO-5620	Phm 400percha Central I.H.C. Con Buje De Acero
IMO-5621	4001 Percha Del. Susp. Mecanica Y Aire
IMO-5622	4022 Percha Central Freigh Fh 36-40 De 3.00
IMO-5628	7048 Percha Susp. Tras Delantera Freigh. Fundida
IMO-5629	Phm7049 Percha Susp.Tras.Tras Freight. M2 Fundida
IMO-5630	Pch0113 Percha Tras Central Hendrickson E-4
IMO-5635	Phm4008 Percha Para Suspension Has Aire Fund.
IMO-5700 A	Percha Del Tras Kw T-800 P/Insertar Buje Roscado
IMO-5701	Phm4024 Percha Columpio Kw T-300 Perno De 1 1/4
IMO-5702 A	Phm4500a Percha Tras.Del Izq-Der.Kw Buje Muelle 1
IMO-5723	2482 Soporte De Granada Kenworth
IMO-5740 P	Phm6098kit Kit Chumacera Y Perno Kw P/Sup. 8
IMO-5772	7006 Tacon Espaciador 2x4x6 T-800 K221-4293 Fundic
IMO-5773	7019 Espaciador Kw. De 2" X 4" 6" K221-4293
IMO-5778	7013 Jabon 1 1/32 Kw
IMO-6550 LK	2123 Tensor Para Torthon 1x2x3 Ajustable 18 1/4"
IMO-6551	Phm1176 Tensor Para Kw Fijo 19 3/4 P/Granada De 2
BLN0052	Balancin P/Susp. Navistar (Fund) Phm 2185
IMO-6701	7024 Cuña Freightliner Sus Fas li Aire Izquierda
7025	7025 Cuña Freightliner Sus Fas li Aire Derecha
IMO-6901	Phm2150 Cuña Diferencial Funda Cuadrada Navistar
IMO-6902	Phm2481 Cuña Diferencial Freightliner 3
IMO-6907	7010 Cuña Para Navistar Derecha
IMO-6908	7010a Cuña Para Navistar Izquierda
IMO-6910	Phm5019 Asiento Para Abrazadera
IMO-6911	Phm2148 Espaciador De 1" X 3" X 7 3/4"
IMO-6912	Phm2149 Asiento De Muelle Hend 3 X 1 1/2 X 7 3/4
5018	5018 Asiento De Brazadera Hendric. Has 360/400
IMO-7077 A	Phm4009a Asiento Eje Y Sopte Tensor Sus. Has 6 Gr
IMO-7077 D	Phm4009d Asiento Eje Y Sop.Ten.Susp. Has Maq. 3.5
IMO-7077 G	Phm4009g Asiento Eje Y Soporte Tensor 11.5 Grados
IMO-7085 A	5017a Soporte Amortiguador Barrenos 5/8 C.C 2 1/8
IMO-7085 B	5017b Soporte De Amortiguador Barrenos 5/8
IMO-7500	5600 Perno Para Torre Central Tipo 1 1/2"
IMO-7500K	5600 Perno P/Torre Central Tipo 1 1/2" C/Tca
IMO-7501	Phm2480 Perno De 2 1/4"X 7" P/Susp. Fh36-40 Frei
IMO-9000	Pch0089 Percha Central Reyco
IMO-9009	7009 Cuña Soporte Tensor Reyco
IMO-9017	5111 Percha Tras.Del.Izq. Susp.Reyco T/Nuevo Acer
IMO-9018	5114 Percha Tras.Tras.Der. Susp.Reyco T/Viejo Ace
IMO-9019	5112 Percha Tras.Tras.Izq. Susp.Reyco T/Viejo Ace
BLN0005	Bln0005 Balancin P/Suspension Reyco Phm 2250
IMO-9400	Phm2543 Balancin Susp. Freightliner T/ Nuevo C/Ore
IMO-9500	Balancin E-4, 340/360 (Imo-5630) Buje 2 3/4"
2174	2174 Balancin Para Remolque 3 Barrenos
IMO-9702	0014 Zapata De Desgaste Derecha
IMO-9703	0015 Zapata De Desgaste Izquierda
IMO-R001 A	Rondana Exentrica De 1"



TSP11315-SAE

SET MANGUERA
ROJA AZUL 15' 11315R



TSP11715-R

SET MANGUERA ROJA AZUL
11715



TSP12136

MANITA DE ACOPLA AZUL
CON ANGULO 1/2" 12136



TSP12008

MANITA DE ACOPLA ROJA 1/2"
12008



TSP12138

MANITA DE ACOPLA ROJA
CON ANGULO 1/2" 12138



TSP12006

MANITA DE ACOPLA AZUL 1/2"
12006



TSP15720

CONECTOR HEMBRA 7 PINS
15720



TSP12306

MANITA DE ACOPLA AZUL
CON LLAVE 1/2" 12306



TSP12308

MANITA DE ACOPLA ROJA
CON LLAVE 1/2" 12308



TSP15730

CONECTOR MACHO 7 POLOS 15730



TSP244621-U

CABLE NEGRO MACHO 7
POLOS 244621-USA



TSPROD401

SET 401 CONO 580 TAZA 572
KW. TRAS



TSPROD403

SET 403 CONO/ TAZA INT. KW.
594A/ 592A



TSPROD406

SET406 CONO 3782 Y TAZA 372
DEL.



TSPROD414

SET 414 CONO HM218248 TAZA
HM218210



TSPROD413

SET 413 CONO HM212011 TAZA
HM212049



TSPROD415

SET 415 CONO 518445 TAZA
518410



TSPCR-280X

CRUCETA 5-280X



TSPCR-675X

CRUCETA5-675X



TSPCR-675X

CRUCETA-675X



TSPCR-SPL50X

CRUCETA SPL250



TSPCR-676X

CRUCETA5-5676X



TSP217709

CONECTOR DE MANGUERA
PARA REMOLQUE



TSP140280

VÁLVULA 140280 70 PSI



TSPTAN27-2

TANQUE DE AIRE DOS PUERTOS UNIMONT 27" X 10"



TSPPA128H

PATÍN PARA REMOLQUE 28
TONS T. HL



TSPPA130

PATÍN PARA REMOLQUE 30
TONS AL50001



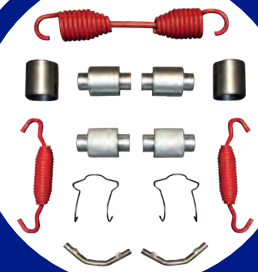
TSPVLUNI

WN325 TUERCA UNIMONT



TSP27000

Válvula De Control De Altura /
27000 / Tipo Haldex



TSP2769SHD

Herrajes Para Balata 4515
& 4707



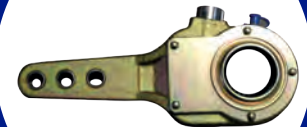
TSP278323

Matraca Manual, 5 Rm Dorada
De 1-1/2" / Std 10 Die



TSP283411

Matraca Manual, 5 Rm Dorada
De 1-5/8" / 37 Dientes



TSP288282

Matraca Manual, 5 Rm Dorada
De 1-1/2" / Fina 28 Di



TSP30/30-BLACK

Rotochamber Doble 30/30
Negro



**TSP30/30-
BLACK-SEAL**

Rotochamber Doble 30/30
Negro Sellado



TSP4515

Zapata De 16.5" X 7" / 4515



TSP4707

Zapata De 16.5" X 7" / 4707



TSP4709

Zapata De 16.5" X 7" / 4709



TSP60501

Válvula De Control De Altura / 60501 / Tipo Poncha



TSP65174

Matraca Autoajustable Tipo Bendix 1 1/2" 28 Diente



TSP65170

Matraca Autoajustable Tipo Bendix 1 1/2" 10 Diente



TSP90054007

Válvula Niveladora / 90054007



TSPVS227

Válvula De Control De Altura / Vs227 / Tipo Hendri



TSPSUMA4-140

WINCHER SOLDABLE ESTÁNDAR 140MM, 4", 5,500 LBS



TSPSUMA4T-140

WINCHER ATORNILLABLE ESTÁNDAR 140MM 4" 5,500 LBS



TSPSUGCTR3/8

TRINQUETE DE CADENA 5/16 -
3/8, 5,400 LB



TSPSUBGP4-40

BANDA CON GANCHO PLANO
4" X 40' 7,348 kg



TSPSUBGP4-30

BANDA CON GANCHO PLANO
4" X 30' 5,400 LB



TSPSUBARG1-30

BANDA CON RATCHET Y
GANCHO DE ALAMBRE 2" X 30'
4,535 kgs



TSPSUBAC2-20

BANDA LOGISTICA CON
TRINQUETE 2" 12' 5,400 LB



TSPSUGC3/8

GATA AJUSTADORA PARA
CADENA DE 3/8, 5,400LB



TSPVA229635

Valvula De Palanqueta Con
Placa 229635, R955229635N



TSPSUCDOLL130

CADENA PARA DOLLY
CON GANCHO G-100, 1,3 MTS



TSPSUBRES105

Barra Estabilizadora O Gata
Para Carga 105"



TSPSUBRCR32

BARRA ESTÁNDAR CROMADA
32"

CÓDIGO	DESCRIPCIÓN
TSP140280	VALVULA PROTECTORA DE PRESION 140280 70 PSI (CHECK SEALCO),
TSP14208L	PERCHA IZQ.P/SUSP. TSP300 DE 12" P/TORN.DE 7/8 14208L
TSP14208R	PERCHA DER.P/SUSP.TSP300 DE 12" P/TORN.DE 7/8 14208
TSP20924	RONDANA HT300 CONCENTRICA PHM R002
TSP20925	RONDANA HT300 EXCENTRICA PHM R001
TSP21099	RONDANA DE NYLON P/BUJE TRIFUNCI
TSP217709	TSP709 NIPLE BASTIDOR NF300
TSP21824	BUJE TRIFUNCIONAL SIN COMPONENTES
TSP24679	TORNILLO TSP G 8 STD CABEZA HEX DE 7/8 X 9.7/8 C/TCA Y ROND
TSP248R	TSP 248-R BUJE PARA TENSOR EXCENTRICO HEND.
TSP27000	VALVULA DE CONTROL DE ALTURA / 27000 / TIPO HALDEX
TSP2769SHD	HERRAJES PARA BALATA 4515 & 4707
TSP2769SHD	HERRAJES PARA BALATA 4515 & 4707
TSP278323	MATRACA MANUAL, 5 RM DORADA DE 1-1/2" / STD 10 DIE
TSP283411	MATRACA MANUAL, 5 RM DORADA DE 1-5/8" / 37 DIENTES
TSP288282	MATRACA MANUAL, 5 RM DORADA DE 1-1/2" / FINA 28 DI
TSP30/30-BLACK	ROTOCHAMBER DOBLE 30/30 NEGRO
TSP30/30-BLACK-SEAL	ROTOCHAMBER DOBLE 30/30 NEGRO SELLADO
TSP34001	TSP300BRAL BRAZO P/SUSP. AIRE IZQUIERD(40.578) 34001
TSP34002	TSP300BRAR BRAZO P/SUSP. AIRE TSP300 DERECHO 34002
TSP34003	PLATO PARA SUSP. TSP300 DE 12"IZQUIERDO TSP300PLAI 34003
TSP34004	PLATO PARA SUSP. TSP300 DE 12"IZQUIERDO TSP300PLAI 34003
TSP4515	ZAPATA DE 16.5" X 7" / 4515
TSP4707	ZAPATA DE 16.5" X 7" / 4707
TSP4709	TSP4709 BRAKE SHOE 16,5 x 7"
TSP60501	VALVULA DE CONTROL DE ALTURA / 60501 / TIPO PONCHA
TSP65170	MATRACA AUTOAJUSTABLE TIPO BENDIX 1 1/2" 10 DIENTE
TSP65174	MATRACA AUTOAJUSTABLE TIPO BENDIX 1 1/2" 28 DIENTE
TSP76010	COLUMPIO NISSAN PERNO 3/4 PICK UP CAJA
TSP90054007	VALVULA NIVELADORA / 90054007
TSPPA128H	PATIN PARA REMOLOQUE 28 TONS T. HL
TSPPA130	PATIN PARA REMOLOQUE 30 TONS AL50001 T. JST
TSPS24691	TSP S-24691-BK KIT BUJE Trifucnal(Rond. Y Tor.7/8)TN
TSPSUBAC2-20	BANDA LOGISTICA CON TRINQUETE 2" 12' 5,400 LB
TSPSUBARG1-30	BANDA CON RATCHET Y GANCHO DE ALAMBRE 2" X 30' 4,535 kgs
TSPSUBGP4-30	BANDA CON GANCHO PLANO 4" X 30' 5,400 LB
TSPSUBGP4-40	BANDA CON GANCHO PLANO 4" X 40' 7,348 kg
TSPSUBRCR32	BARRA ESTÁNDAR CROMADA 32"
TSPSUBRES105	Barra Estabilizadora O Gata Para Carga 105"
TSPSUCD3/8	CADENA 70 DE TRANSPORTE DE SUJECION 3/8" 20' 6,600 LB
TSPSUCD5/16	CADENA 70 DE TRANSPORTE DE SUJECION 5/16" 20' 4,700 LB
TSPSUCDOLL130	CADENA PARA DOLLY CON GANCHO G-100, 1.3 MTS
TSPSUGC3/8	GATA AJUSTADORA PARA CADENA DE 3/8, 5400 LB
TSPSUGCTR3/8	TRINQUETE DE CADENA 5/16 - 3/8, 5,400 LB
TSPSUMA4-140	WINCHES SOLDABLE ESTÁNDAR 140MM, 4", 5,500 LBS
TSPSUMA4T-140	WINCHES ATORNILLABLE ESTÁNDAR 140MM 4" 5,500 LBS
TSPVA229635	Valvula De Palanqueta Con Placa 229635, R955229635N
TSPVS227	VALVULA DE CONTROL DE ALTURA / VS227 / TIPO HENDRI



Garantía de Calidad y Servicio

Sucursal Cuautitlán

Carr Cuautitlan-Teoloyucan No.
11B loc. 3, Parque Industrial Xhala,
54840 Cuautitlán, Méx.
Tel. 5558720557

Sucursal Iztapalapa

Calz, Ermita Iztapalapa No.2600 Local
A Col. La Era, Delegación Iztapalapa
CDMX C.P 09720
Tel. 55 56429271

Sucursal Acapulco

Av. Lázaro Cárdenas Km. 4, No. 10
Lte.1, Col. La Máquina, Acapulco,
Guerrero, C.P. 39903
Tel. 7444035464

Sucursal León

Blvd. Hilario Media No.3816, Col. Real
Providencia, León, Guanajuato, C.P.
37234
Tel. 4777714007

Sucursal Tulancingo

Carretera México-Tuxpan 172, San
Francisco, San Francisco Huatengo,
43660 Tulancingo, Hgo.
Tel. 7757550270

Sucursal San Luis Potosí

Carretera Rio Verde no. 1000, Colonia
Rivas Guillen, Soledad de Graciano
Sánchez SLP
Tel. 4441803908

Sucursal Torreón

Blvd Ejercito Mexicano 680A, Calle
Expoferia/Esq Periférico, fracciona-
miento GLP Gomez Palacios Durango
C.P. 35049
Tel. 8716721301

Sucursal Ecatepec

Av. Vía Morelos No. 210-A Col. Nuevo
Laredo, Ecatepec de Morelos, Edo.
Méx. C.P. 55080
Tel. 55 57706910

Sucursal Tampico

Sexta avenida 306 col. Villahermosa
CP. 89319 Tampico Tam.
Tel. 775 75 5 0270

Sucursal Mérida

Calle 111 506, Castilla Cámara, 97278
Mérida, Yucatán.
Tel. 9998280604

Sucursal Tlalnepantla

Antonio Manuel Rivera 7, Centro
Industrial Tlalnepantla, 54030
Tlalnepantla de Baz, Méx., México
Tel. 5555651580 Ext. 116 o 401

Sucursal Guadalajara

Calz. Gonzáles Gallo No. 2014, Col.
San Carlos, Guadalajara Jalisco. C.P.
44870
Tel. 33 3898 4512

Sucursal Toluca

Av. Industrial Automotriz No. 98, Zona
Industrial Toluca Toluca, Edo. Méx,
C.P. 50010
Tel. 8716721301

Sucursal Querétaro

Autopista México - Querétaro 220,
Lomas de Casa Blanca, 76080
Santiago de Querétaro, Qro.
Tel. 4422197436

Sucursal Culiacán

Carretera Culiacán a el Dorado 4501
Campo el Diez, Culiacán Sinaloa.
Tel. 6686484344 / 6676484345

Sucursal Monterrey

Priv. Adolfo López Mateos 107,
Conjunto Hab Deportivo Lagrange,
66480 San Nicolás de los Garza, N.L.
Tel. 8110885401

Sucursal Cancún

Pedregal Bonfil 5, El
Pedregal, 77536 Cancún,
Q.R.
Tel. 998 580 5366 / 998 580 5367

Sucursal Oaxaca

Carretera Oaxaca-Puerto
Escondido Km 8, Animas t rujano,
Oaxca CP 71270

Sucursal Aguascalientes

Calle Viñedos Cariñan 300-30, Col,
Paseos de Aguascalientes, Jesus
Maria Ags.
Tel. 5530002999

Sucursal Manzanillo

Boulevard Miguel de la Madrid
Número 598 C, Delegación Valle
de las Garzas Entrada, Manzanillo,
Colima, C.P. 28219

Sucursal Cuitláhuac

Av. Cuitláhuac No.73 Col. Defensores
de la República, Delegación G.A.
Madero, CDMX, C.P. 07780
Tel. 55 53551065

Sucursal Nezahualcóyotl

Av. Pantitlán No. 818 Accesoría "B",
Col. Reforma, Nezahualcóyotl, Edo.
Méx, C.P. 57840
Tel. 5558584389

Sucursal Cuernavaca

Calz. De los Gallos No.1, L-8, Col.
Apatlaco, Jiutepec, Morelos, C.P.
62573
Tel. 777 321-97-26

Sucursal Puebla

C. 46 Pte. 2114 Cleotilde Torres, 72050
Puebla, Puebla.
Tel. 22 2195 3451

Sucursal Veracruz

Playa Casitas N.314 entre playón San
Fandier y Av. Rafael Cuervo, Col.
Playa Linda, C.P. 91810, Veracruz, Ver.
Tel. (229) 538 8253

Sucursal Chihuahua

Av. Victor Hugo #368 - 10 del
Complejo Industrial Chihuahua C.P.
31136 Chihuahua
Tel. 6146888680

Sucursal Morelia

Av. Morelos Norte No. 4799, Local 6
Col. La Soledad, Morelia, Michoacán,
C.P. 58118
Tel. 44 3321 3235

Sucursal Hermosillo

Plaza La Borbolla, Blvd. Enrique
Mazón López 474, San Luis, 83160
Hermosillo, Sonora
Tel. 6626885705

Sucursal Tijuana

Calle el Florido 10524
Fraccionamiento Sevilla Residencial,
Colonia Sevilla Residencial, Tijuana,
Baja California, 22244

Sucursal Villahermosa

Villahermosa -Cardenas Km 6.2
Bodega 3 R/A Anacleto Canabal 4ta
Seccion, 86287 Villahermosa, Tab.



Garantía de Calidad y Servicio

55- 5569-1580 & 55 3000-2999

www.maf.com.mx